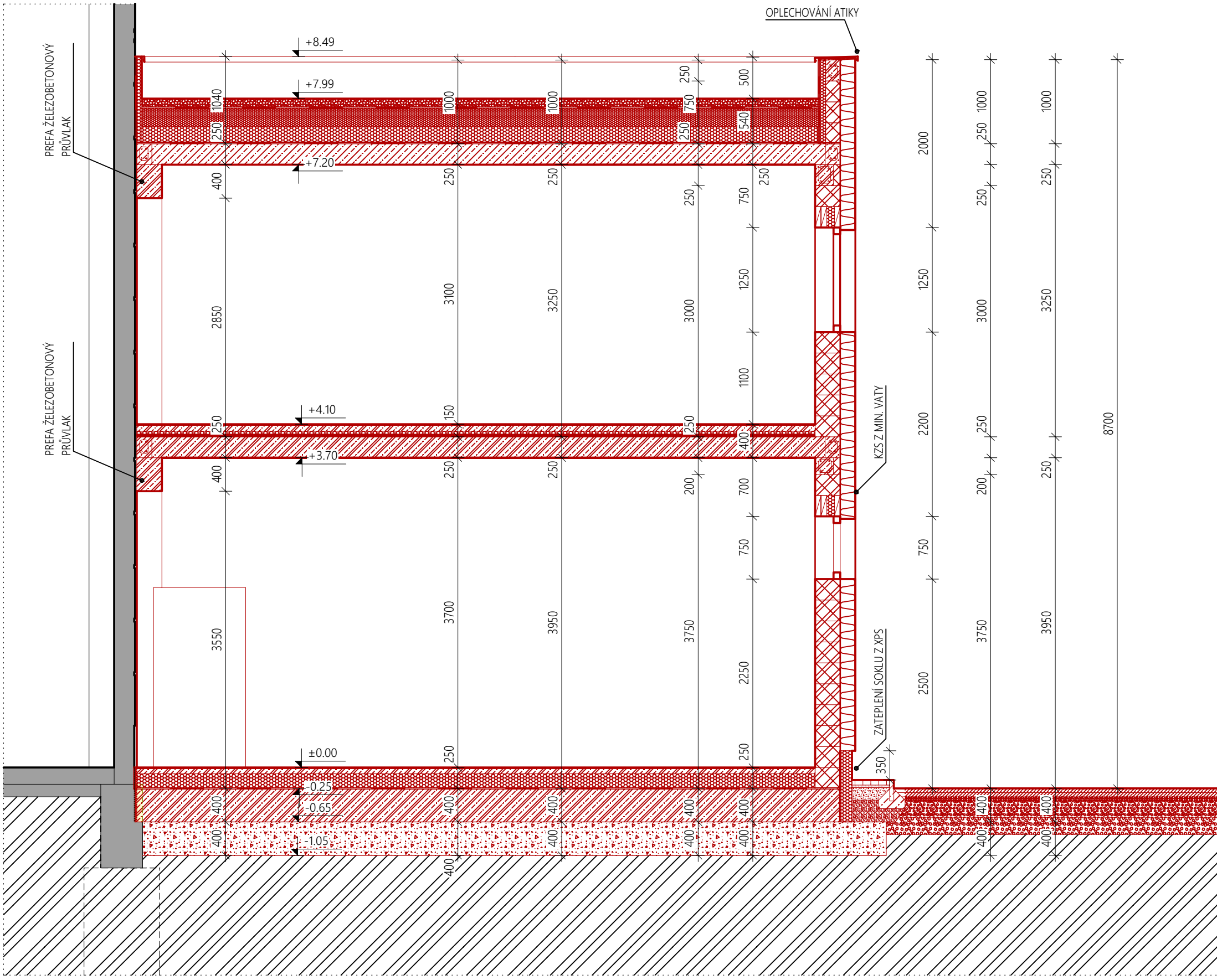


PODÉLNÝ ŘEZ II-II'



#### STŘEŠNÍ KONSTRUKCE

- VRSTVA KAČIRU - PRANÉ ŘÍČNÍ KAMENIVO - FRAKCE 16/02 MIN. TL 100 mm
- OCHRANNÁ TEXTILIE Z POLYPROPYLENOVÝCH VLÁKEN - 500 g/m<sup>2</sup> - JEDNOSTRANNĚ TAVENÁ
- SVÁRITELNÁ STŘEŠNÍ FOLIE Z MĚKČENÉHO PVC S VLOŽKOU ZE SKLENĚNÉ ROHOŽE, ROZMĚROVÁ STÁLOST 0,2%
- NETKANÁ SEPARAČNÍ FOLIE 300 g/m<sup>2</sup>
- POLYSTYRÉN PSB-S-25 TL 200 mm
- PU LEPIDLO PRO STŘEŠNÍ SYSTÉMY NA EPS
- SPADOVÝ POLYSTYRÉN PSB-S-25 TL 20-280 mm
- PU LEPIDLO PRO STŘEŠNÍ SYSTÉMY NA EPS
- NATAVITELNÝ PÁS Z SBS MODIFIKOVANÉHO ASFALTU S VLOŽKOU ZE SKLENĚ TKANINY 200 g/m<sup>2</sup> (GLASTEK 40 SPECIAL MINERAL)
- ASFALTOVÁ PENETRAČNÍ EMULZE
- STROPNÍ KONSTRUKCE - POLOMONTOVANÝ STROP TL 250 mm (ŽB PŘEDPATE PANELE)
- VNITŘNÍ OMÍTKA

#### PODLAHA PATRA

- PODLAHOVÁ KRYTINA (S PODKLADEM DLE VÝROBCI)
- BETOVÁ VRSTVA - 60 mm
- IZOLAČNÍ DESKY
- KROČKOVÁ IZOLACE TL 30 mm - ELASTEROVANÉ DESKY Z PĚNOVÉHO POLYSTYRÉNU
- POLOMONTOVANÁ STROPNÍ KONSTRUKCE TL 250 mm (ŽB PŘEDPATE PANELE)
- VNITŘNÍ OMÍTKA

#### PODLAHA PŘÍZEMÍ

- PODLAHOVÁ KRYTINA (S PODKLADEM DLE VÝROBCI)
- BETOVÁ VRSTVA - 60 mm
- TOPNÉ POTRUBÍ
- SYSTÉMOVÁ DESKA Z PĚNOVÉHO POLYSTYRÉNU PRO PODLAHOVÉ TOPNĚNÍ TL 50 mm
- DESKY Z PĚNOVÉHO POLYSTYRÉNU S UZÁVŘENOU POVRCHOVOU STRUKTÚROU, PEVNOST V TLAKU 150 kPa, TL 120 mm
- HYDROIZOLACE Z DVOJKICE ASFALTOVÝCH PÁŠŮ
- PÁS Z SBS MODIFIKOVANÉHO ASFALTU, NOSNÁ VLOŽKA Z POLYESTEROVÉ ROHOŽE 200 g/m<sup>2</sup>, TL 4 mm + JEMNÝ SEPARAČNÍ POSYP
- PÁS Z SBS MODIFIKOVANÉHO ASFALTU, NOSNÁ VLOŽKA ZE SKLENĚ TKANINY 200 g/m<sup>2</sup>, TL 4 mm + JEMNÝ SEPARAČNÍ POSYP
- ASFALTOVÁ PENETRAČNÍ EMULZE (GASTUDOVÁ ZPRACOVATELNÁ, BEZ ROZPOUŠŤEDL)
- ŽELEZOBETONOVÁ ZÁKLADOVÁ DESKA TL 400 mm
- SEPARAČNÍ GEOTEXTILIE (NETKANÁ) 200 g/m<sup>2</sup>
- HUTNĚNÁ ŠTERKODRT TL 400 mm
- ZEMNÍ PLAN

REVIZNÍ VÝKRES	
DATUM	VÝVOŘIL
POPS REVIZÍ	
PROJEKT	
HRADSKÁ 79, DOMAŽLICE   TEL.: +420 379 724 590   MAIL: INFO@AWPROJEKT.CZ	
DOMAŽLICE, AREÁL ZIMNÍHO STADIONU	
PŘÍSTAVBA ŠÁTEN K ZIMNÍMU STADIONU,	
PODZEMNÍ STŘEŠNÍ	
K.Ú. DOMAŽLICE	
PARC. Č. ST. 4359, 2194/29, 2194/28, 2194/5	
INVESTOR:	
MĚSTO DOMAŽLICE, NÁMĚSTÍ MÍRU 1, 344 01 DOMAŽLICE	
MĚSTSKÝ / OBECNÍ ÚŘAD:	
DOMAŽLICE	
KRAJ:	
PLZEŇSKÝ	
DATUM:	
12/2025	
Č. ZÁKAZKY:	
52/2025	
VYPRACOVAL:	
ING. JAKUB HALÍK	
ODPOVĚDNÝ PROJEKTANT:	
ING. ZBYNĚK WOLF	
NÁZEV PŘELOH:	
ŘEZY	
MĚŘITEL:	
1:50	
STUPNĚK NO:	
DPS	
GDN, PŘELOH:	
D.1.1.3.04	